



INSPIRE

un cadre pour mieux partager
les données de la recherche

Marc Leobet

Mission de l'information géographique
CGDD/DRI

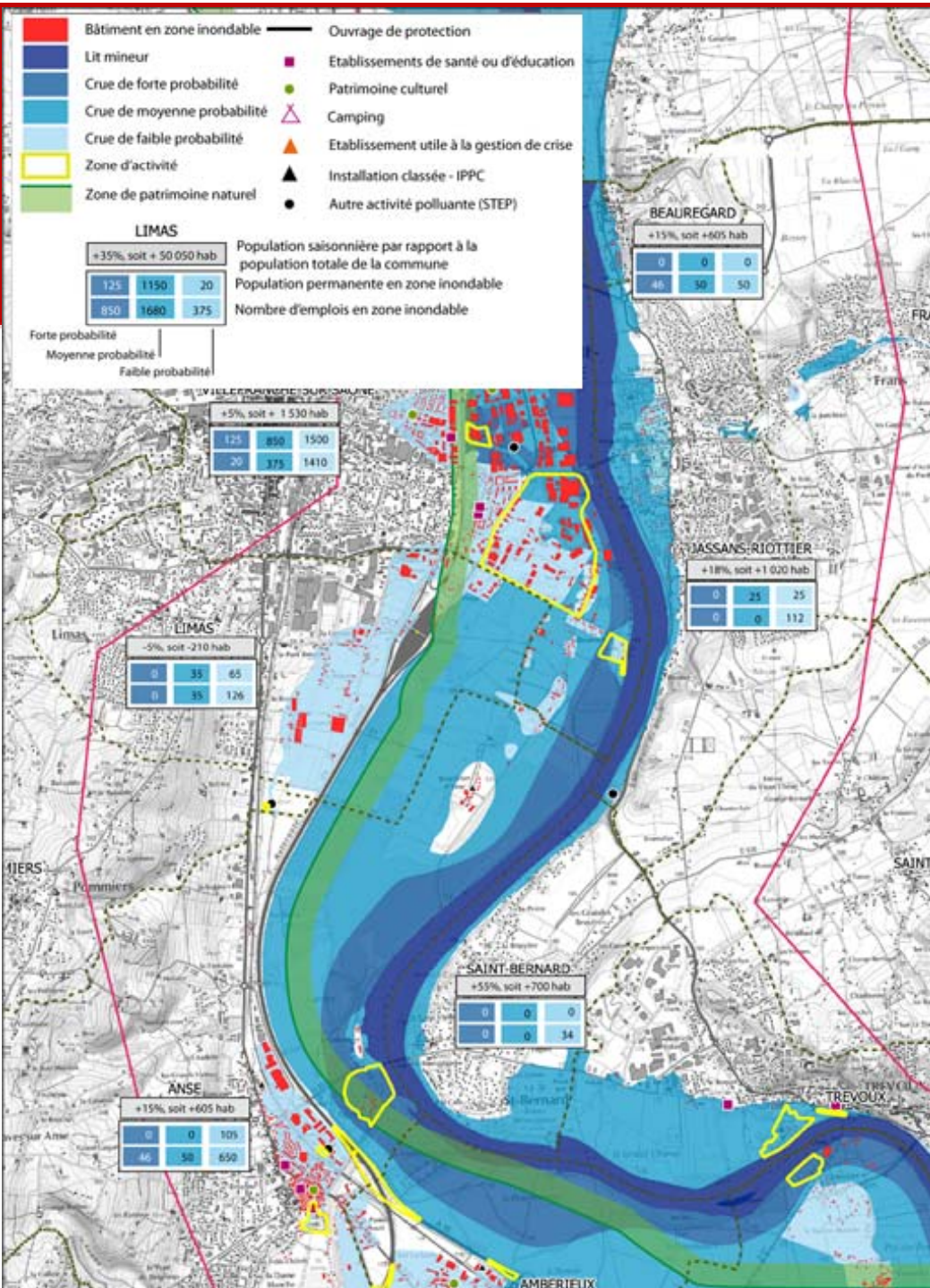


LICENCE OUVERTE
OPEN LICENCE

MIG/LBT - 8.10.13



Ministère
de l'écologie,
du Développement
durable
et de l'énergie



LICENCE OUVERTE
OPEN LICENCE



Ministère
de l'écologie,
du Développement
durable
et de l'énergie



LICENCE OUVERTE
OPEN LICENCE

Quantum GIS 1.7.3-Wroclaw - Lyon Nord

Fichier Éditer Vue Couche Préférences Extension Raster Base de donnée Vecteur Aide

Couches

- FR_D_PA_SH_20100322
- znieff1 selected
- Musees_RM selected
- F_dhFRD_RM_ICPE selec...
- PAI_SANTE_EDUCATION ...
- PAI_INDUSTRIEL_COMM...
- F_STEP_RM selected
- captagesRMrep_DCE_art...
- SURFACE_ACTIVITE sele...
- Batiments_Villefranche_i...
- Batiments_Lyon_inonda...
- captagesRMrep_DCE_art...
- F_dhFRD_RM_ICPE
- F_STEP_RM
- SURFACE_ACTIVITE
- PAI_INDUSTRIEL_COMM...
- PAI_SANTE_EDUCATION
- Musees_RM
- znieff1
- modelisation RA_reduite

1
2
3

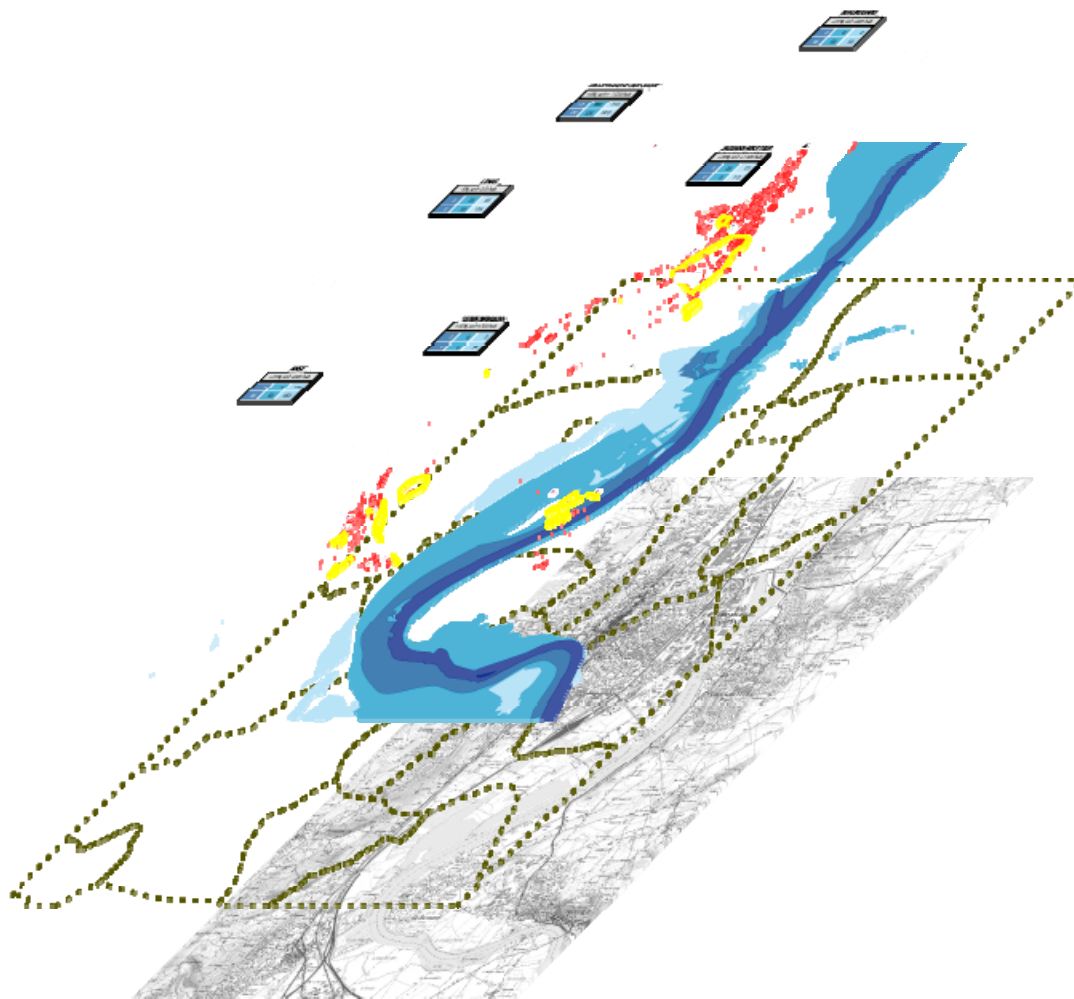
Coordonnée : 833452,6538852 Échelle 1:50311 Rendu USER:100000

Démarrer 2 Thunderbird Mélanie2 :: Co... Palm™ Desktop... D:\Maquettage Microsoft Powe... Adobe Photosh... Quantum GIS... 10:59




Ministère
de l'Écologie,
du Développement
durable
et de l'Énergie

Ceci est une carte



LICENCE OUVERTE
OPEN LICENCE

Un remède à des problèmes récurrents

- 
- Comment savoir où sont les données extérieures dont j'ai besoin?
 - Comment gérer la confidentialité (réelle ou imaginaire)?
 - Comment régler les problèmes de conventionnement qui prennent trop de temps?
 - Comment connaître la qualité des données (les miennes et celles des autres)?

INSPIRE

- Des objectifs organisationnels et de gouvernance, et beaucoup de technique
- Les données géographiques y compris statistiques (liées directement ou indirectement à un lieu)
- Sur les domaines avec impact direct ou indirect sur l'environnement
 - y compris santé-environnement
- Complémentaire à la directive sur la réutilisation des données du secteur public.

Les obligations

- Etablir un catalogue des données
- Le diffuser sur internet
 - dans un protocole précis (CSW)
- Publier sur internet les données sous une forme consultable
 - Cartes dans un protocole précis pour les données qui le permettent (WMS)
- Rendre la donnée téléchargeable
 - Sauf si propriété intellectuelle ou autre restriction légale

Réutilisation des données du secteur public

- Des objectifs économiques
- Toute réutilisation possible par des tiers
- Le cadre juridique de l'open data
- Tendances au tout gratuit
 - Un gain pour le consommateur (budget et simplicité d'accès)

Application à la recherche

- Les laboratoires de recherche de la sphère publique sont des éléments d'autorités publiques.
- Les données produites par eux sont soumises aux obligations, par exemple de partage entre autorités publiques.
 - Les données élaborées sont protégées par la propriété intellectuelle (pas les données brutes)
 - Mais leurs métadonnées doivent être diffusées
- Conseillé pour les projets sous financement européen...

Calendrier?

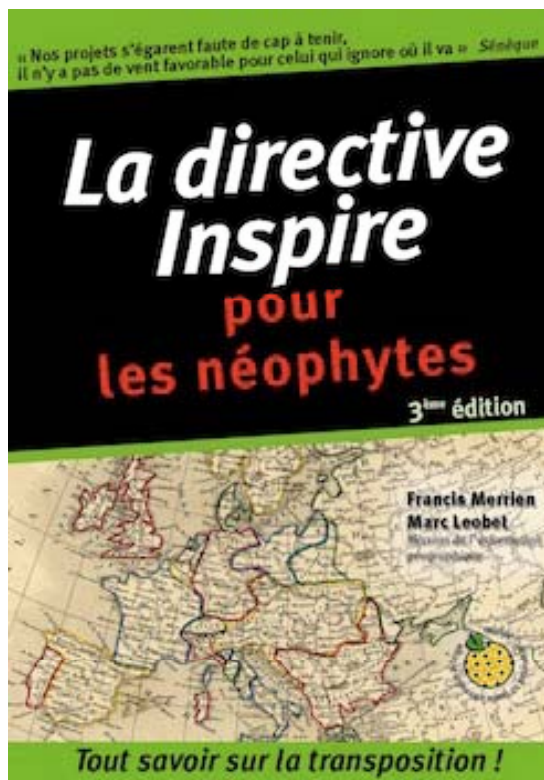
- Lancé en décembre 2008 par une succession de règlements européens
- Le 3 décembre 2013 : toutes les données concernées doivent être cataloguées, visibles et téléchargeables.

Conclusion

- Une tendance lourde
- Complémentaire à la politique Open data du Gouvernement et des collectivités
- Cataloguer votre patrimoine de données pour vous et pour les autres
- Les partager
- Le premier bénéficiaire est le secteur public
 - Et probablement votre propre secteur



Pour en savoir plus



<http://georezo.net/blog/inspire/2011/12/22/inspire-pour-les-neophytes-v3/>

MIG/LBT - 8.10.13



Sites utiles

- Portail de l'information géographique <http://portail-ig.metier.i2/> → Dossiers interministériels
- Commission européenne : <http://inspire.jrc.ec.europa.eu>
- **Blog consacré à INSPIRE** sur le modèle « une question par jour » <http://georezo.net/blog/inspire/>
- Posez-y vos questions!